

# 明谷梅林まつり



## 県下最大の梅の名所



鶯宿・梅鶯・林州・小梅など約4,000本の梅が咲いています。

開催期間: H31年2月17日(日)~3月20日(水)

開園時間: 9時~17時

入園料: 無料

駐車料金: 無料

駐車台数: 約30台

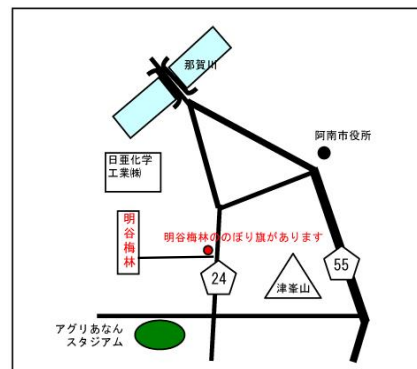
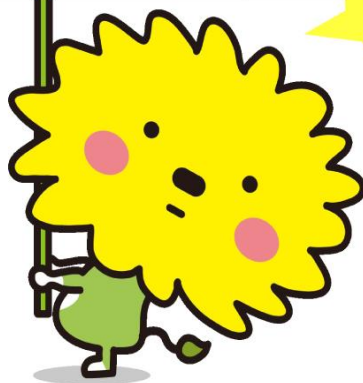


※初日(2/17)には、10時から開園式があります。

テープカット、もち投げなど



梅の種とぼし  
大会もあるよ!!  
(先着30名様)



お問い合わせ: 阿南市観光案内所(0884-24-3141)